

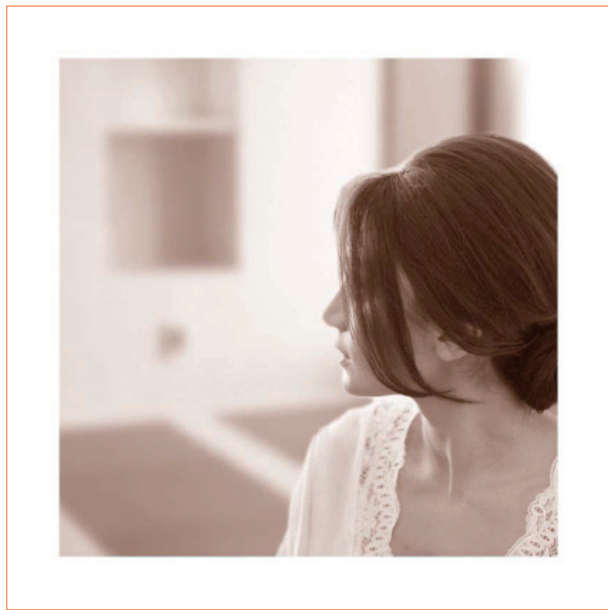
About the products for ganban-yoku

GANBAN-YOKU

JAPAN

岩盘浴的设计 / 生产 / 施工

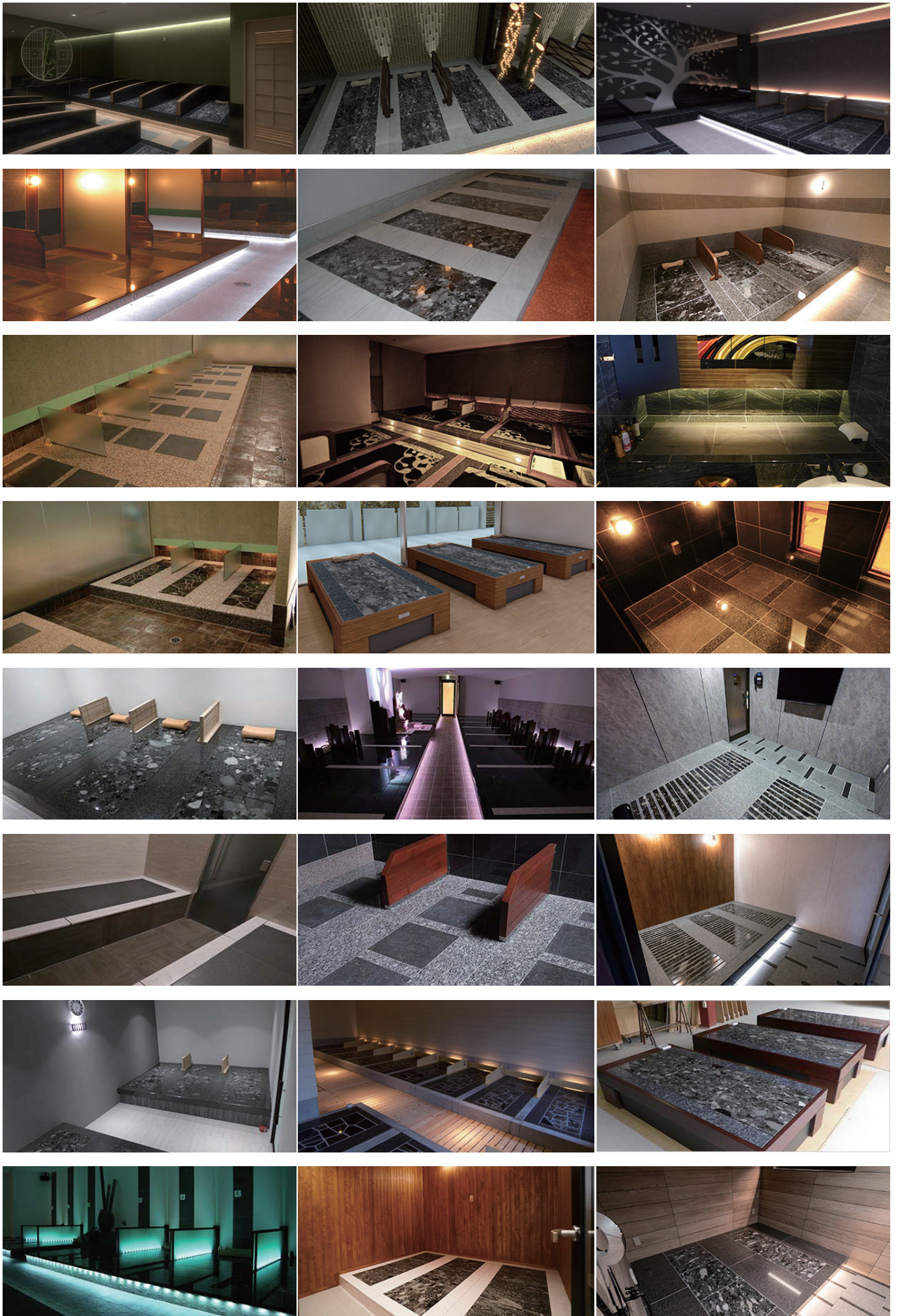




改善治愈力的最简单的方法

目录 - CONTENTS

sec. 1	image	图片	04
sec. 2	summary	概要	06
sec. 3	environmen&method	室内环境·制作方法	07
sec. 4	bed	床式方法	08
sec. 5	usual	常规方法	10
sec. 6	unit	单元组装法	11
sec. 7	ganbanyoku ore	各种矿石	12
sec. 8	flow chart	施工工序	13
sec. 9	results	实际成果	14
sec.10	manufacture	工程照片	15



制造意识 - Product identity

简朴的结构 Simple
耐久性 Toughness
美丽 Beauty



概要

◆ 岩盘浴的设计 / 生产 / 施工

本公司已设计施工有 1000 多个岩盘浴设施。

本公司的岩盘浴产品经过评估，是绝对值得信赖的石材，具有真正的岩盘浴石材的性能，耐用性、节能和免维护性能。

◆ 长久性

结实！基本不需要保养的构造。不论商业用途或个人家用都可放心使用

◆ 简洁

岩盘浴的构造是用着方便的简洁构造。

◆ 卫生性

矿石内部加了涂层，即不会胀也不会有异味非常卫生。

◆ 可提供的商品和服务

- 岩盘浴的设计 / 制作 / 销售 / 安装
- 岩盘浴各种零部件的销售
- 运营操作的提案

◆ 客户

专门店 美容院 酒店 医院 健身俱乐部 福祉设施 个人住宅 公司等

◆ 施工区域

亚洲各地

室内环境

干·冷 - Cool & Dry



目的：加热身体
 室温：25 ~ 30°C
 湿度：50 ~ 60%
 矿石温度：40 ~ 48°C
 采用设施：美容院·
 高龄者设施·酒店

湿·热 - Hot & Wet



目的：发汗
 室温：35 ~ 40°C
 湿度：50 ~ 60%
 矿石温度：45 ~ 48°C
 采用设施：专门店·
 酒店·个人住宅等

制作方法

岩盘浴的各种制作方法

干·冷 - Cool & Dry	湿·热 - Hot & Wet		
	床式方法	常规方法	单元组装机
盒子类型 大型 美容院类型	盒子类型	湿式方法 干式方法	规格·单元

床式方法

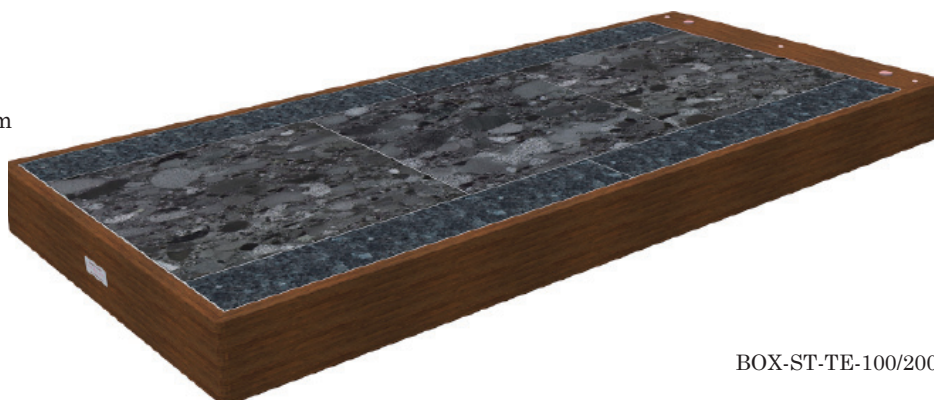
盒子类型 - Box Type

可对应湿热的环境，
可用于多样化的设施，被称作为万能的床。

GRABION BOX - ST

[BOX-ST-100/200 规格]

控 制 器：分离方式
尺 寸：W92(98)×L200×H15cm
重 量：158kg (153kg)
电 力：AC100V (AC200V)
耗 电 量：370W (360W)
() 200V 规格

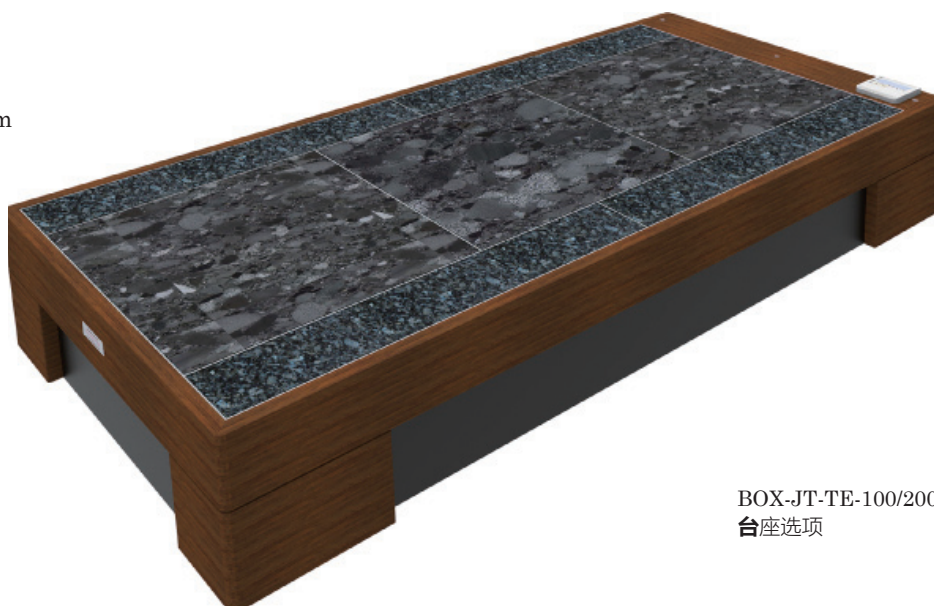


BOX-ST-TE-100/200

GRABION BOX - JN

[BOX-JN-100/200 规格]

控 制 器：一体方式
重 量：W92(98)×L200×H15cm
重 量：158kg (153kg)
电 力：AC100V (AC200V)
耗 电 量：370W (360W)
() 200V 规格



BOX-JT-TE-100/200
台座选项

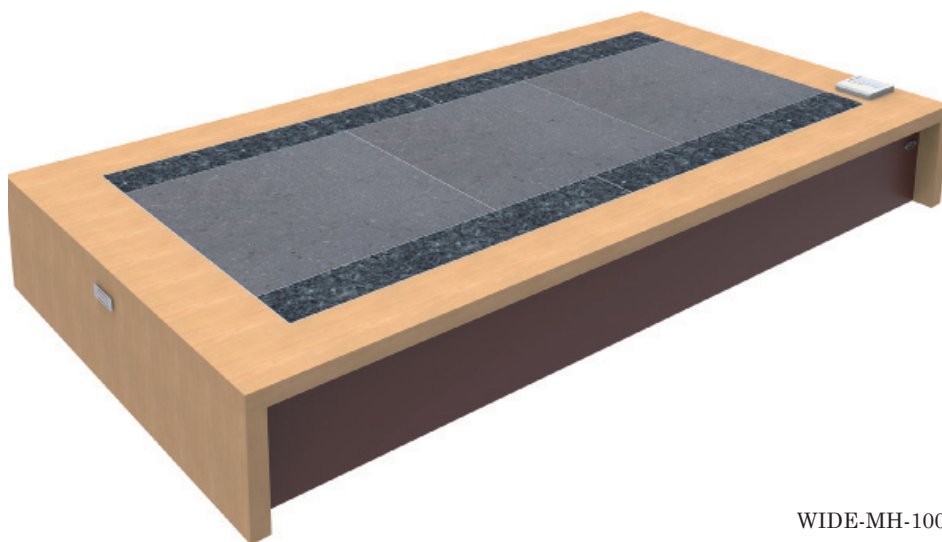
大型 - Wide Type

宽大的床，作为睡眠用湿热床可使用。

GRABION WIDE

[WIDE-100 规格]

控 制 器：一体方式
尺 寸：W116×L210×H30cm
重 量：175kg
电 力：AC100V
耗 电 量：370W



WIDE-MH-100

美容院类型 - Facial Type

根据美容院的需求高低可变更。

GRABION FACIAL

[FACIAL-100 规格]

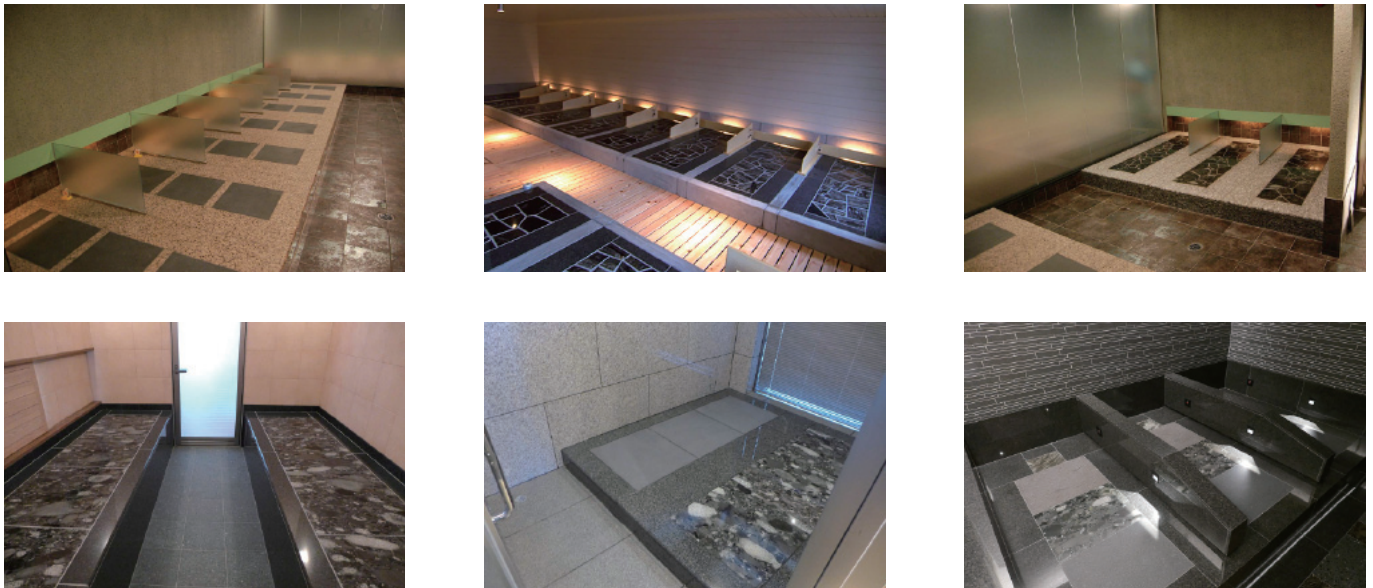
控 制 器：一体方式
尺 寸：W68(80)×L188(200)×H70cm
重 量：112kg (118kg)
电 力：AC100V
耗 电 量：175W
() DM 规格



FACIAL-TE-100

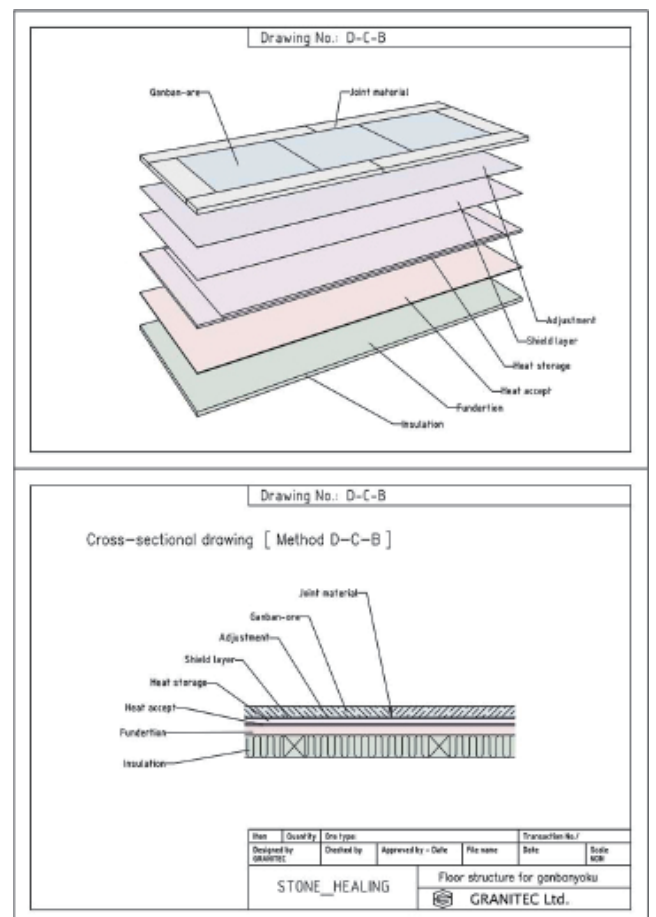
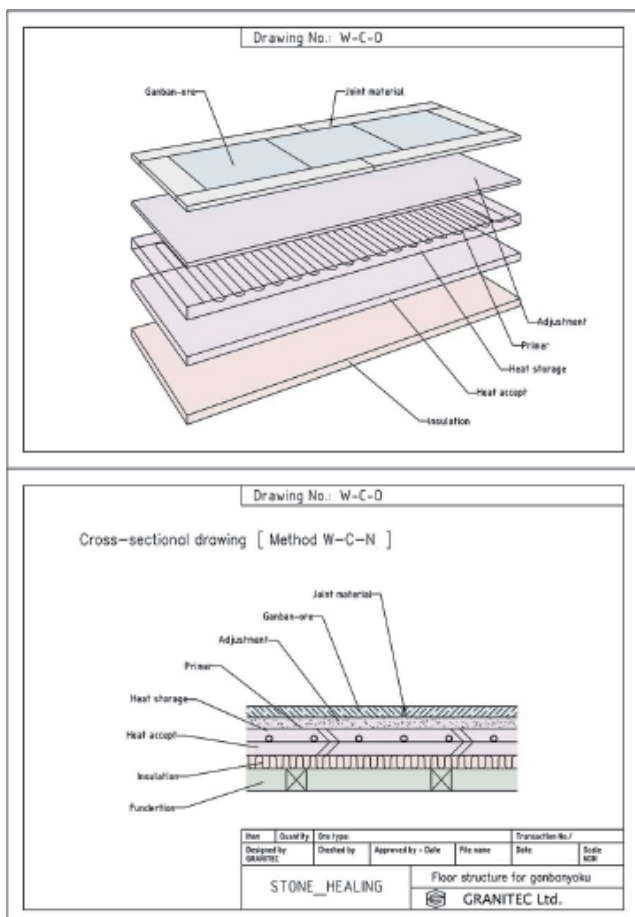
常规方法

各种器材现场组装尺寸自由度比较高的方法。常规方法也分湿式砂浆方法、干式层叠方法等多种类方法。



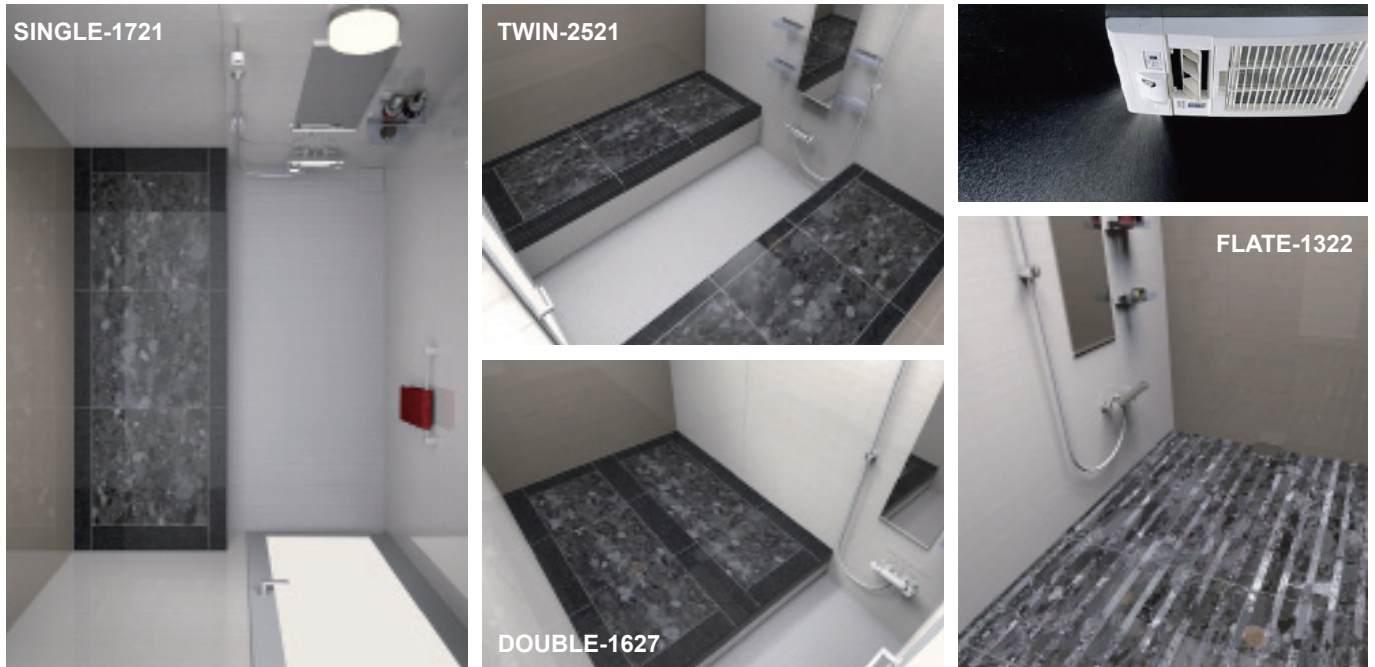
湿式施工方法

干式施工方法



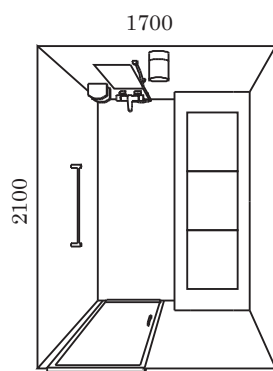
单元组装机

全部单独组装，不用防水施工，能简单迅速的在现场组装和设置岩盘浴。



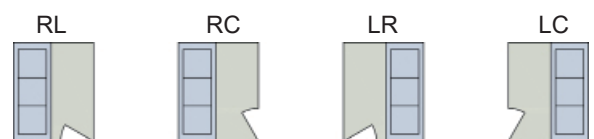
SINGLE-1721-LR 规格 参考示例

- 内 寸：1700×2100mm
- 矿 石：天照石
- 电 热：AC200V 600W
- 地 板：热敏电阻
- 墙 壁：像树铝面板
- 天 花 板：铝制面板
- 门 扇：W800×H2000
- 照 明：挂壁
- 水 龙 头：热敏电阻
- 镜 子：防阴剂
- 选 项：防水电视



计划变量

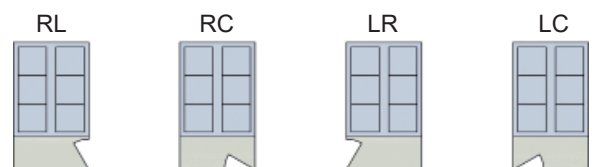
SINGLE-1721



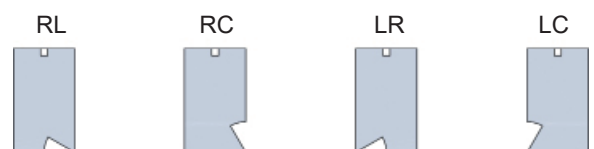
TWIN-2521



DOUBLE-1627



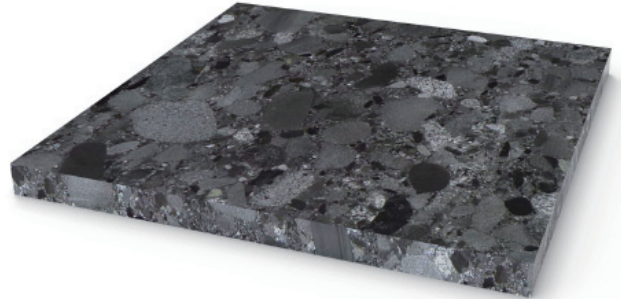
FLATE-1322



岩盘浴的各种矿石

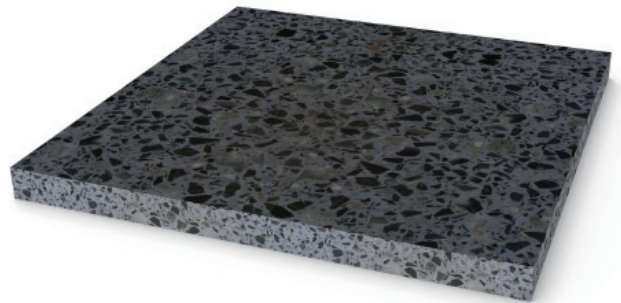
天照石

从岩盘浴的专门店到美容院被多数使用的基本矿石。属砾岩石类，受到地下岩浆的接触后，成为接触变质岩、能释放出对身体有益的电磁波而闻名。被日本国内第1家岩盘浴店使用以来，陆续很多店开始使用。现在已是品牌和有实力矿石的代表。



黑色硅胶石

以日本北部为中心的专门店采用的矿石。产于北海道的上ノ国町，原石中含有大量的二氧化硅、和天照石同样的时期被使用于岩盘浴。



Magma 乙姬石

是在女性利用的设施非常人气的矿石、从美容院到个人住宅广泛被使用。乙姬石是很久以前就存在，这个矿石可以加热身体，对女性体质的改善都有很好的效果，还有对孕妇可以顺产的传说的矿石。熔岩的缝隙小，蓝灰色系的温柔色调对女性也是非常人气。

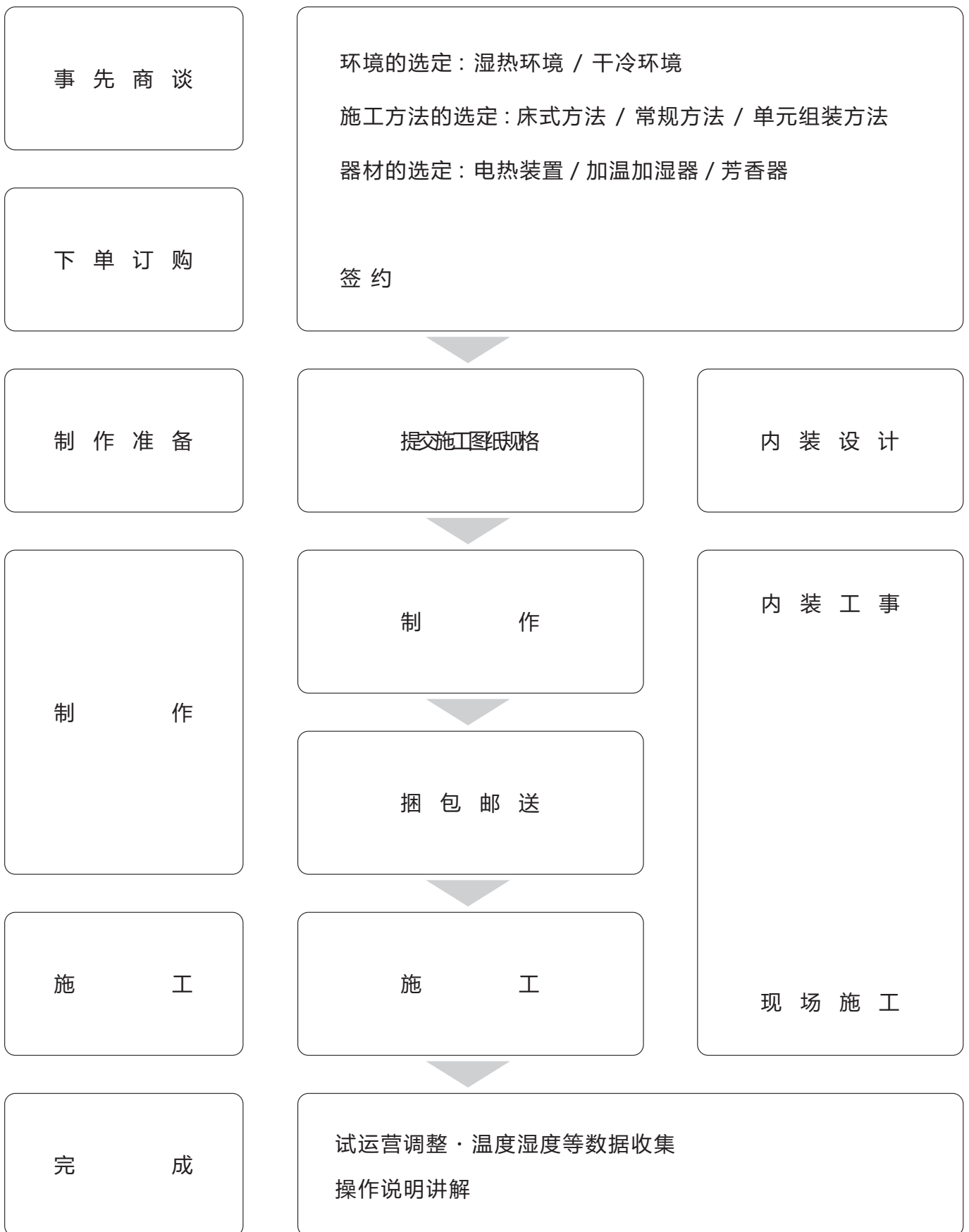


Magma 黑石

多数用于美容院或个人住宅。熔岩（辉石流纹岩）中夹杂着镜头状的黑色硅胶，是非常特殊的构造的一种矿石。



施工工序



岩盤浴的实际成果

本公司已设计施工有 1000 多个岩盤浴设施。

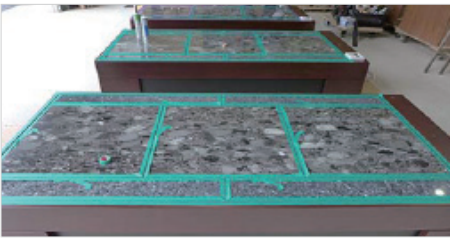
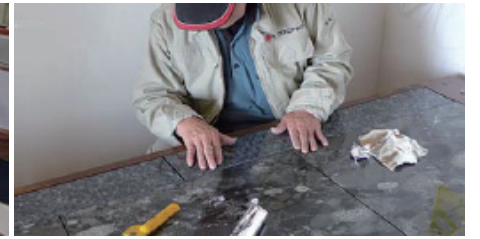
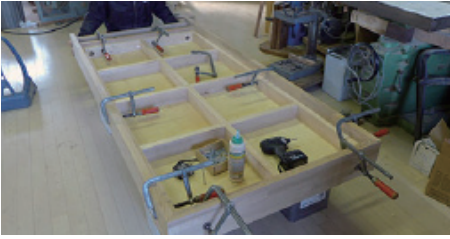
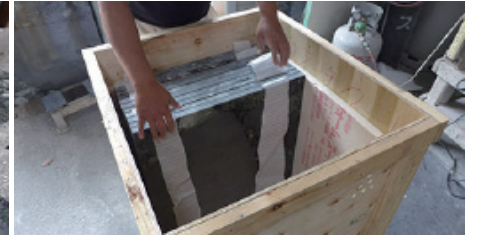
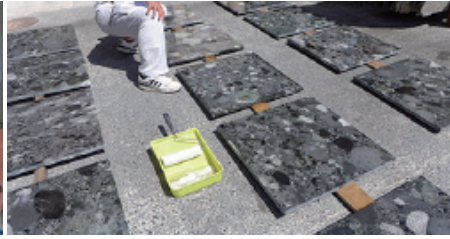
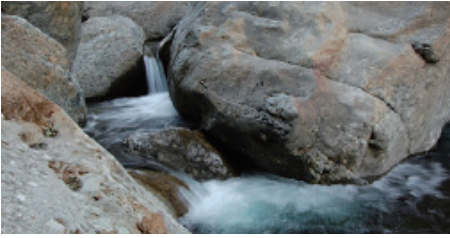
实绩最新消息：<https://www.granitec.co.jp/products/ganbanyoku/results.html>

在外国的实际成果

Beijing CHY Villa 7 Private Spa	Yu village Gaoliying Shunyi Qu Beijing China	
Times Square YM Spa	Matheson St. Causeway Bay Hong Kong	
Yamada Miyura Stone Spa	Soudwill Plaza 38 Russell St. Hong Kong	
Hot Stone Therapy	Far East Plaza 14 Scotts Singapore	
Spa Botanica	Finlayson Green Singapore	
Beijing CHY Villa 7 Private Spa	Yu village Gaoliying Shunyi Qu Beijing China	
Chine Vitup Healthcare Holdings Inc	Liaoning Zhongshan Sheng, Dalian Chine	
Tenshoh Healing Body Clinic	Dongping St, Zhongshan Dalian China	
Megmi Stone Spa	Burlington Avenue, Burnaby, B.C. Canada	其他

在日本的实际成果

北海道地区		
エステ・ラ・ウール	北海道室蘭市輪西町	其他
東北地区		
ホテル・アイリス	秋田県由利本荘市肴町	其他
関東地区		
フィットネスクラブコラロ	東京都世田谷区玉川台	其他
中部地区		
岩盤浴癒	愛知県刈谷市井ヶ谷町	其他
近畿地区		
マッサージ SUKCAI	大阪府大阪市中央区南本町	其他
中国地区		
岩盤浴ばかり	広島県安佐北区田南	其他
四国地区		
岩盤浴 & 溶岩浴ゆすらんぼ	愛媛県四国中央市三島金子	其他
九州地区		
ヒーリングスパ AVA	福岡県遠賀郡芦屋町芦屋	其他



岩盤浴

GANBAN-YOKU

Vol.10



岩盤浴的设计 / 生产 / 施工

株式会社 グラニテック

GRANITEC Ltd.

7-12-501 Hiemachi Hakata-ku Fukuoka-
city 812-0014 Japan

TEL. +81-92-433-0255

Email. ganban@granitec.co.jp

HP. <https://www.granitec.co.jp/>